

松下超薄型片式继电器



Y310-PA1A



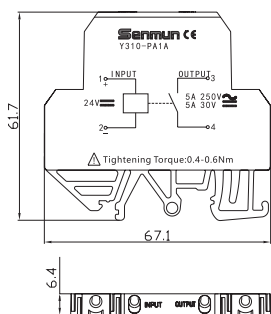
▶ 产品特点

- ◎ 超薄型片式继电器;
- ◎ LED 动作显示, 输入状态一目了然;
- ◎ 内置有保护二极管, 防止错误配线损坏 PLC;
- ◎ 多组继电器可使用短接片进行短接, 适合灵活使用;
- ◎ 继电器线圈带浪涌抑制回路, 将电磁干扰降低到最小。

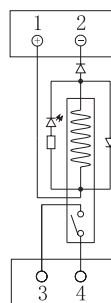
规格参数

控制线圈			
输入	额定电压 (V)	DC 24V	
	额定电流 (mA)	7.5mA	
	线圈电阻 (Ω)	3200 Ω	
	动作电压 (V)	16.8V 以上	
	复位电压 (V)	1.2V 以下	
	最大容许电压 (V)	120%	
	额定消耗功率 (MW)	180MW	
开关部			
输出	触点规格	触点结构	1a
		触点接触电阻 (初始)	30m Ω
		额定控制容量 (电阻负载)	5A 250V AC; 5A 30V DC
		最大允许功率	1250VA, 150W
		最大允许电流	5A
		最大允许电压	250V AC; 110V DC
		最小适用负载	DC 100mv 100uA
寿命	机械寿命	2000 万次以上 (控制频率 180 次 / 分以下)	
	电气寿命	10 万次以上 (电阻性负载 3A 250V AC 30V DC)	

外形图



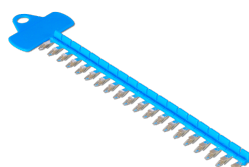
配线图



SM-EB20RD



SM-EB20BU



SM-Y310GB



备注: 隔板默认不标配。